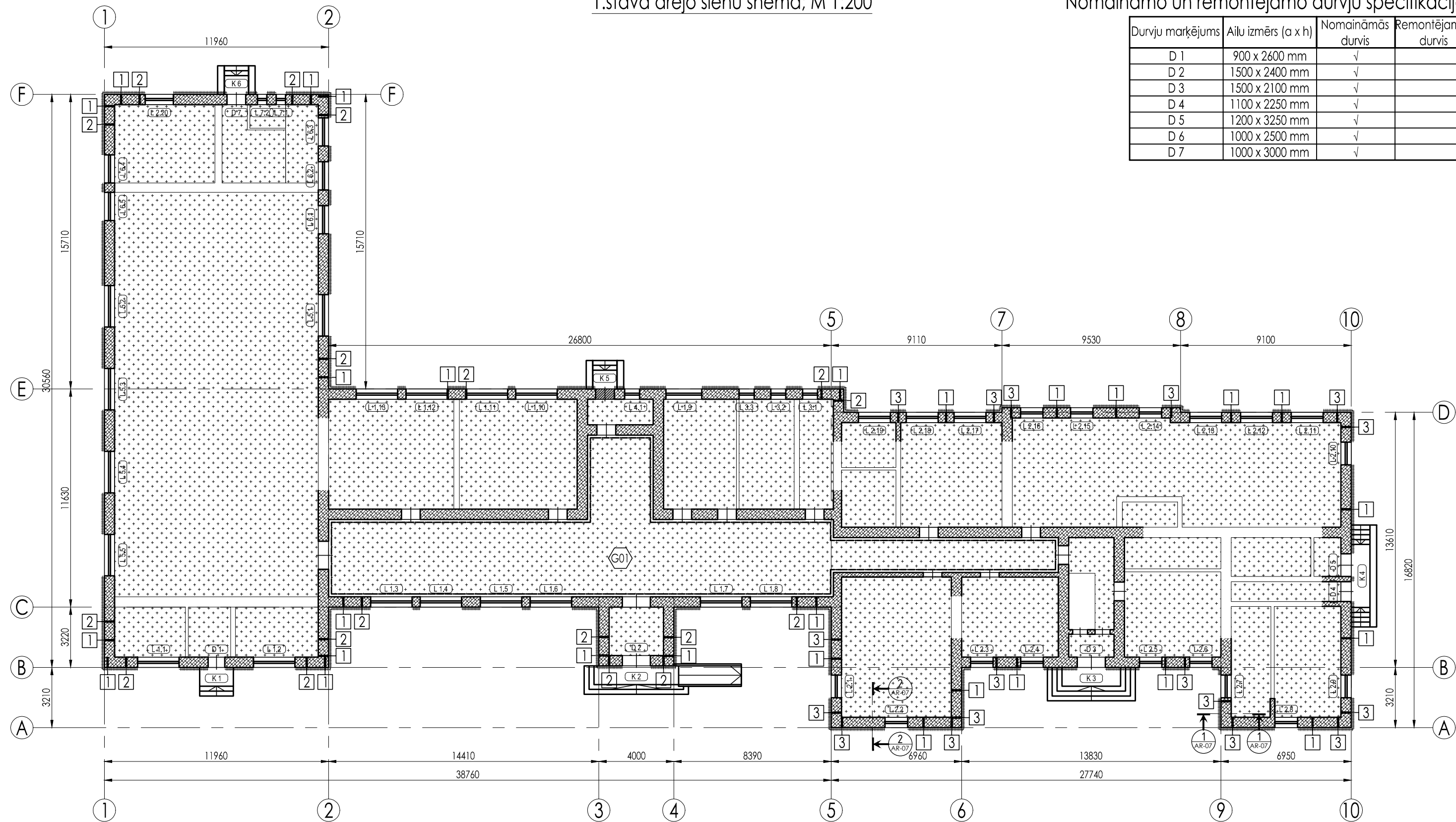


1.stāva ārējo sienu shēma; M 1:200

Nomaināmo un remontējamo durvju specifikācija.



Durvju marķējums	Ailu izmērs (a x h)	Nomaināmās durvis	Remontējamās durvis
D 1	900 x 2600 mm	✓	
D 2	1500 x 2400 mm	✓	
D 3	1500 x 2100 mm	✓	
D 4	1100 x 2250 mm	✓	
D 5	1200 x 3250 mm	✓	
D 6	1000 x 2500 mm	✓	
D 7	1000 x 3000 mm	✓	

Lietotie apzīmējumi.

- 1

—

- Sienu tipu marķējums
- G01

-
- Grīdas tipa marķējums
- K1

-
- Kāpņu marķējums
- D1

-
- Durvju marķējums
- L1.1

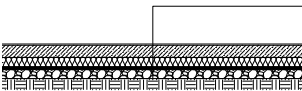
-
- Logu marķējums
- +++++

-
- Siltumizolācija ar apdari
- ◆

-
- Maināmo durvju marķējums
- ▨

-
- Esošās sienas
- -
- Grīdas siltināšana


Grīdas tips G01; M 1:50 (879.7 m²)



- Grīdas segums
- Betona izlīdzinošā kārtā 7mm
- Monolīts dz/b 80mm
- Siltumizolācija 100mm
- Blietētas šķembas 70mm
- Esošā grunts

PIEZĪMES:

1. Visi izmēri milimetros,
2. Sienu tipus skatīt lapā AR-03,
3. Grizumu 1-1 skatīt lapā AR-07.

SIA "NAMS III", būvprojektu vadība un organizācija: Stabu iela 6-7, Rīga, LV-1010; tālr. (371)7279465 fakss (371)7844464						
Būvprojekta vadītājs Ē.Cērpiņš	Pasūtītājs Jelgavas novada pašvaldība	Adrese Tušķi, Līvberzes pagasts, Jelgavas novads.				
Arhitektūras daļas vadītājs Ē.Cērpiņš	Pasūt. Nr. 002/10 objekts Nr.1-1	Objekts Aizupes pamatskolas vienkāršotā renovācija.	Stadija VRP			
				Arhiva Nr. 002.10.00.AR-01.0		
Izstrādāja A.Builis	Datums 20.04.2010.	1.stāva ārējo sienu shēma. Grīdu tipi. Durvju specifikācija.		Mērogs 1:200/1:50	Lapa AR-01	Lapas Nr.